



카마이닝이란?

자동차전문정비 업소와 자동차사용자(소유자)간에
유저와 인터페이스 멀티푸시 기술을 이용하여 자동차점검 정비 및 견적,
예방정비 및 관리 시스템 등을 태블릿 PC를 이용하여
자동차의 전반적인 멀티서비스를 실행하는 솔루션

삼성전자 파트너 솔루션으로 선정!!



카마이닝의 일반적 기능

- ① 자동차정비업소의 태블릿 PC와 고객의 스마트폰 간 양방향 실시간 영상으로 고객자동차의 상태와 점검, 정비내역을 직접 보여주는 유일무이한 기능
- ② 고객은 언제 어디서든 자기 자동차 정비이력 조회가능, 정비관리 유지가능
- ③ 자동차 정비 전·중·후 실시간 정비견적 온라인 수신 등으로 서비스 질 향상
- ④ 고객은 주행시간 및 거리별 각종 소모품별 예방정비내역 수신가능
- ⑤ 전문·전자화된 자동차 구조와 기술 등의 필요한 지식과 상식 등을 정비사와 고객에게 온라인 제공
- ⑥ 자동차정비업소에서는 보다 효과적인 방법으로 고객의 정비관리 가능
- ⑦ 신속, 정확, 편리, 표준화, 안전화, 효율적인 자동차정비관리 유지 가능
- ⑧ 과잉정비, 바가지 정비요금, 통일된 정비수가 등의 사회정화 유지 가능
- ⑨ 자동차의 생활, 문화, 정비사례, 부품의 위치도, 오일 규격제공 등의 자동차 관리유지에 필요한 각종 데이터베이스 제공 가능

1. 내 업소 컴퓨터에 다운로드!!

1) 네이버나 다음에서 카마이닝을 검색합니다. 또는 인터넷 주소창에 www.carmining.com을 칩니다.



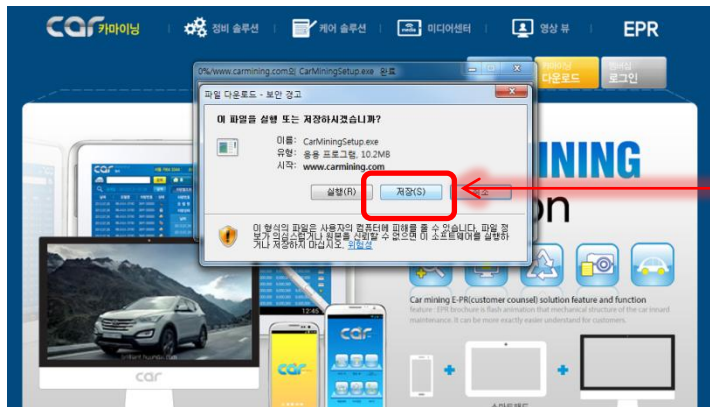
2) www.carmining.com에 클릭합니다.



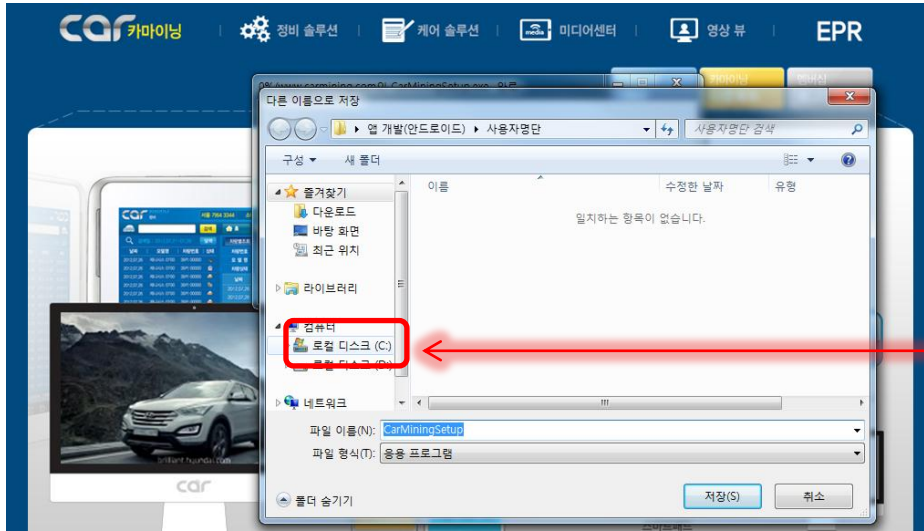
3) www.carmining.com에서 프로그램을 다운로드 합니다.



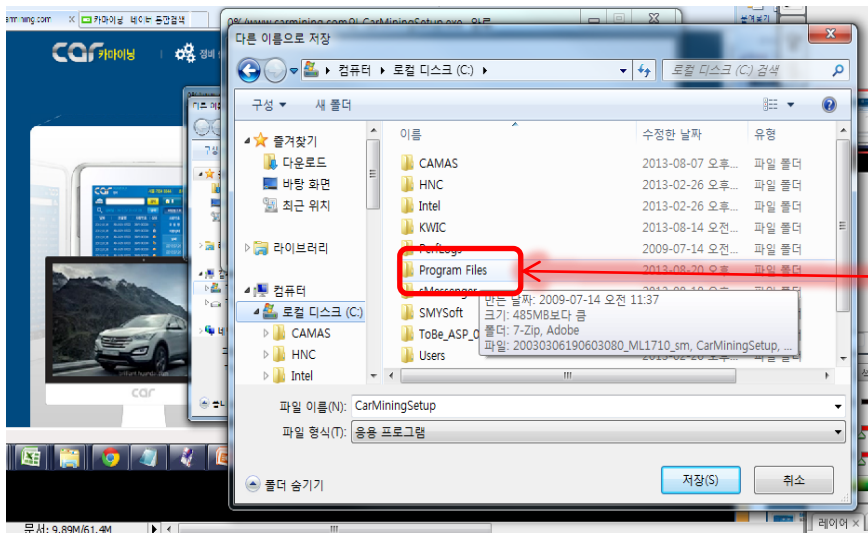
여기를 클릭하세요



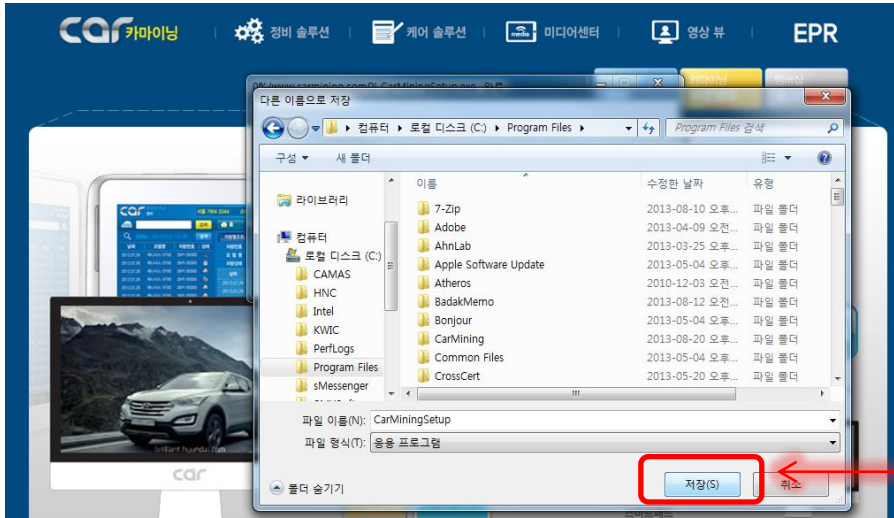
여기를 클릭하세요



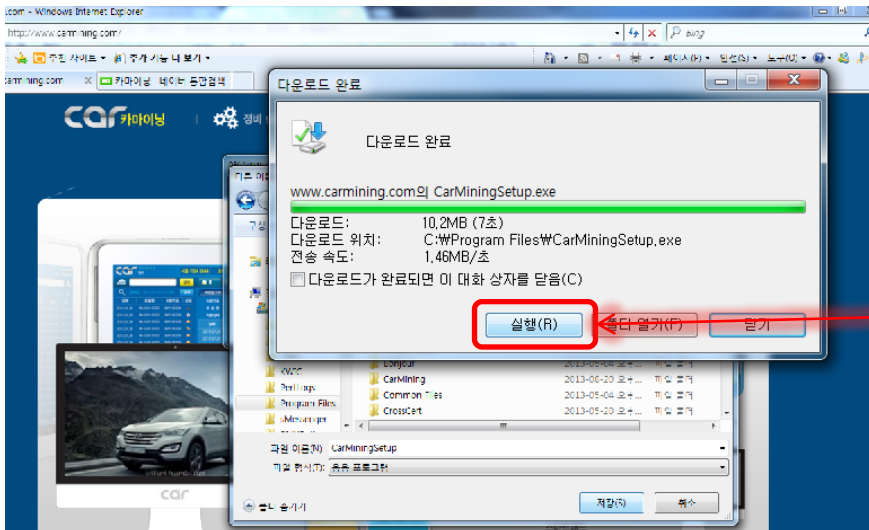
여기를 클릭하세요



여기를 클릭하세요

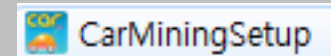


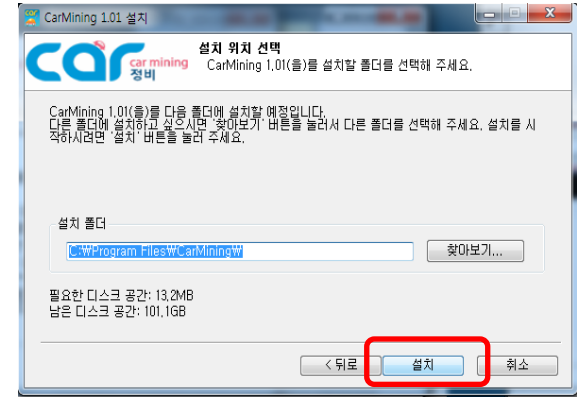
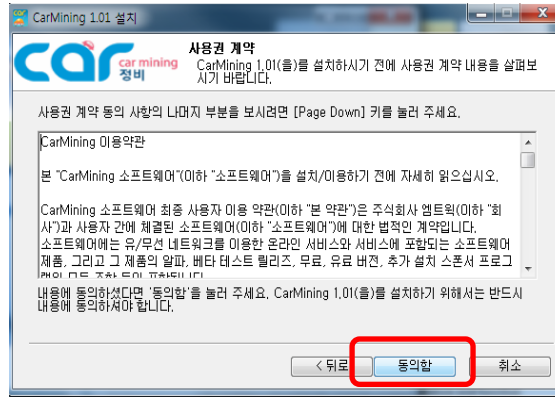
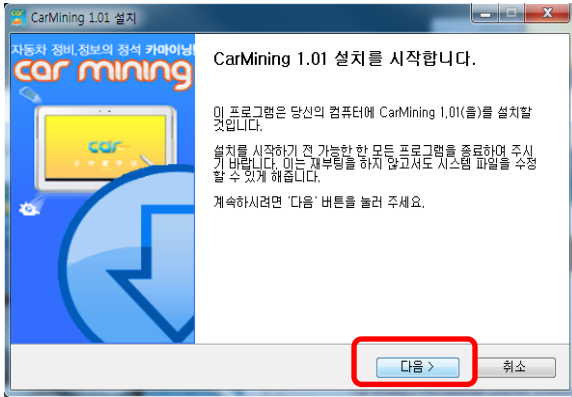
여기를 클릭하세요



여기를 클릭하세요

만일 이 창이 안 열리면
내 컴퓨터 클릭
로컬디스크(C:)클릭
Program Files 클릭
CarMiningSetup을 클릭합니다.

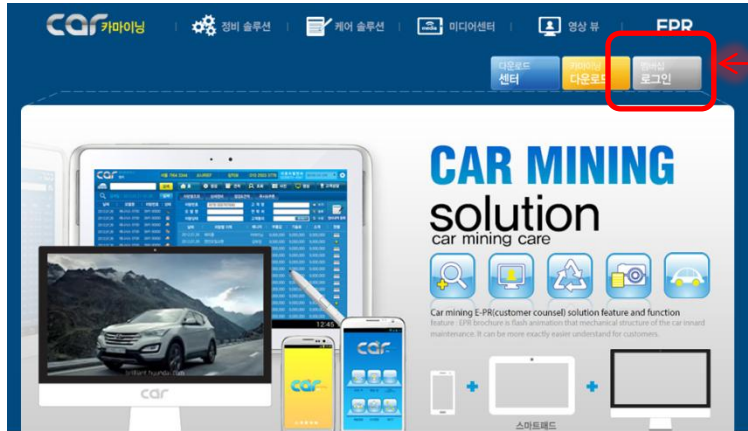




* 아이디 : 사업자 번호
- 예 : 1198610234

* 비밀번호 : 핸드폰 번호
- 예 : 7624038

1. 내 업소가 아닌 다른 곳에서는 인터넷에 접속해서



여기를 클릭하세요

카마이닝 로그인

회원가입 | 아이디찾기 | 비밀번호찾기

아이디

비밀번호

로그인

- * 아이디 : 사업자 번호
- 예 : 1198610234
- * 비밀번호 : 핸드폰 번호(통신사 제외)
- 예 : 7624038

* www.carmining.com에서 접속을 통해 내 업소가 아닌 다른 곳에서도 모든 작업을 하실 수 있습니다.

2013년 8월 27일 (화)
카마이닝
심익보님 환영합니다.
관리자

정비이력조회 정비이력등록 고객등록 견적등록 미수금조회 고객상담 설정&공지

고객 찾기 자주 사용하는 메뉴

고객/업체관리

고객 조회
거래처 조회
고객 등록
매출거래처 등록
매입거래처 등록

고객정보 상세보기

① 검색 ② 주행거리 0 Km

③ 정비항목 추가

#	정비항목	국토부	구분	수량	단가	부품계	기술료	M/H	소계
검색 결과가 없습니다.									
부품값	0 원	기술료	0 원	부가세	0 원	합계	0 원		

• 결제 및 기타 정보 누적 미수금 0 원

• 결제금액 0 원 • 할인금액 0 원 • 미수금 0 원
• 결제수단 카드 0 원 현금 0 원 추가&상세등록 • 포인트 0 0 원

부가세 업소운영비 매출회사 청구 해피콜 폰전송 추가정비동의 정보동의

• 소견서

• 고객용 작성된 소견서가 없습니다.

• 업소용 작성된 소견서가 없습니다.

1. 검색 클릭
 - 입력할 고객의 차종 입력을 위해
 - 아래의 팝업 차량에서 차량번호 검색

소속사 검색

고객조회 선택

최근방문일 2013-07-27 2013-08-27 방문기간설정 전체 여차 오늘 1주일 당일
전월 1개월 3개월 6개월 1년

정보동의 전체 YES NO 정비상태 전체

고객 검색

검색 결과

검색 결과가 없습니다.

2. 주행거리 입력
 - 국토교통부 필수 전송사항
3. 정비이력항목추가 클릭

4. 정비이력항목 등록 1

- 초성으로 선택

- 선택 버튼으로 선택

• 위와 같은 방법으로 선택하시면 국토부 전송은 자동적으로 업로드됩니다. 13페이지로 이동

정비항목을 클릭으로 선택?

5. 선택에 의해 클릭을 하면 국토부 전송 항목에 자동적으로 노출
6. 부품값과 기술료도 자동으로 노출
 - 제작사 프랜차이즈가 가맹점에게 권유하는 소비자가로 단순히 참조의 의미
 - 만일 바로 수정하고 싶다면 엔터로 이동해서 부품 단가와 기술료를 수정하시면 됩니다.

2013년 8월 27일 (화)
카마이닝
심익보님 환영합니다.
관리자

정비이력조회 정비이력등록 고객등록 견적등록 미수금조회 고객상담 설정&공지

자주 사용하는 메뉴

고객/업체관리

고객/업체관리

고객 조회
거래처 조회
고객 등록
매출거래처 등록
매입거래처 등록

고객정보 상세보기

인쇄 인쇄 미리보기 저장

차량번호 7275 검색 차대번호 주행거리 100,000 Km
고객명 카코스 연락처 110000000 소속사
모델/엔진 현대 / 쏘나타(2001-2005년, EF) / G 1.8 DOA 미션 오토 연평균주행거리 20,000 Km

정비이력 심익보 정비항목 추가

#	정비항목	국토부	구분	수량	단가	부품계	기술료	M/HR	소계
1	7.8(4속, 장비 교환)	기타 정비	A	1	66,300 원	66,300 원	34,000 원	0	100,300 원

부품값 66,300 원 | 기술료 34,000 원 | 부가세 10,030 원 | 합계 110,330 원

결제 및 기타 정보 누적 미수금 0 원

결제금액 110,330 원 | 할인금액 0 원 | 미수금 0 원
결제수단 카드 0 원 현금 0 원 추가&상세등록 포인트 0 원

부가세 업소운영비 매출회사 청구 해피콜 폰전송 추가정비동의 정보동의 ▶동의서 출력

소견서
작성된 소견서가 없습니다.
고객용

정비항목 추가

정비항목	국토부 전송 항목	구분	수량	단가	부품계	기술료	M/HR	소계
7.8(4속, 장비 교환) <input type="button" value="선택"/>	기타 정비 <input type="button" value="선택"/>	A	1	66,300	66,300	34,000	0.5	100,300

새로 만들기 저장

고객정보 상세보기

• 차량번호 7275 • 차대번호 • 주행거리 100,000 Km

• 고객명 카포스 • 연락처 110000000 • 소속사

• 모델/엔진 현대 / 쏘나타(2001-2005년, EF) / G 1.8 DOI • 미션 오토 • 연평균주행거리 20,000 Km

• 정비이력 심약보 정비항목 추가

#	정비항목	국토부	구분	수량	단가	부품계	기술료	M/H	소계
검색 결과가 없습니다.									
부품값	0 원	기술료	0 원	부가세	0 원	합계	0 원		

• 결제 및 기타 정보 누적 미수금 0 원

• 결제금액 0 원 • 할인금액 0 원 • 미수금 0 원

• 결제수단 카드 0 원 현금 0 원 추가&상세등록 • 포인트 0 0 원

부가세 업소운영비 매출회사 청구 해피콜 폰전송 추가정비동의 정보동의 ▶ 동의서 출력

• 소견서 작성된 소견서가 없습니다.

정비항목 추가

정비항목	국토부 전송 항목	구분	수량	단가	부품계	기술료	M/H	소계
5	국토부 선택	선택	A	0	0	0	0	0

7. 정비이력항목 등록 2

- 만일 글씨를 쳐서 입력했을 경우는
- 국토부전송 선택을 통해 국토부전송 항목이 무엇인지를 선택한다.

국토부 전송 항목 선택

국토부 전송 항목 선택

바디(B)항목

- 01 헤드램프(전조등)(좌/우)
- 02 컴비네이션램프(후미등)(좌/우)
- 03 프론트범퍼(전면 범퍼)
- 04 리어범퍼(후면 범퍼)
- 05 후드(본넷)
- 06 전.후패널
- 07 전.후펜더(좌/우)
- 08 프론트도어(좌/우)
- 09 사이드미러(좌/우)
- 10 리어도어(좌/우)
- 11 트렁크리드

엔진(E)항목

의장(D)항목

샤시(S)항목

기타(X)항목

• 선택된 항목 헤드램프(전조등)(좌/우)

취소 선택

The screenshot shows the CAR system interface with several key elements highlighted by red boxes and numbered 1 through 4:

- 1:** The '정비이력조회' (Maintenance History Search) button in the top navigation bar.
- 2:** The '고객' (Customer) dropdown menu in the search criteria section.
- 3:** The '검색' (Search) button in the search criteria section.
- 4:** The '수정' (Edit) button in the '상세 정보 보기' (View Details) window.

The main search results table is as follows:

번호	일자	차량번호	모델명	주행거리(현재)
1	2013-08-27	7275	정비 국토부 쏘나타(2001-2005년, EF) / G 1.8 DOHC	카포스
2	2013-08-27	7275	정비 국토부 쏘나타(2001-2005년, EF)	카포스
3	2013-08-27	7275	정비 국토부 쏘나타(2001-2005년, EF)	카포스
4	2013-08-27	25라2008	정비 국토부 SM3	순표정
5	2013-08-27	20가5454	정비 국토부 베르나(2005-2011, MC)	마동탁
6	2013-08-27	7275	정비 국토부 쏘나타(2001-2005년, EF)	카포스
7	2013-08-27	7275	정비 국토부 쏘나타(2001-2005년, EF)	카포스
8	2013-08-27	7275	정비 국토부 쏘나타(2001-2005년, EF)	카포스
9	2013-08-27	7275	정비 국토부 쏘나타(2001-2005년, EF)	카포스
10	2013-08-27	20가5454	정비 국토부 베르나(2005-2011, MC)	마동탁
11	2013-08-27	20가5454	정비 베르나(2005-2011, MC)	마동탁
12	2013-08-27	20가5454	정비 베르나(2005-2011, MC)	마동탁
13	2013-08-27	0000	정비 국토부 i30(2012년 이후, GD)	홍성원
14	2013-08-27	29오8833	정비 말리부	테스트2
15	2013-08-27	경기34부2984	정비 i30(2008-2011년, FD)	아반떼
16	2013-08-27	37라3902	정비 국토부 크레도스 2(FE)	테스트
17	2013-08-27	37라3902	정비 국토부 크레도스 2(FE)	테스트
18	2013-08-27	7275	정비 국토부 쏘나타(2001-2005년, EF)	카포스
19	2013-08-27	12가3456	정비 동원 에쿠스(2010년 이후, V7)	홍길동
20	2013-08-27	28고4756	정비 국토부 아반떼(2006-2010년, HD)	황동준
21	2013-08-26	66도9670	정비 동원 마티즈 2	테스트
22	2013-08-26	24아5226	정비 동원 아반떼(2006-2010년, HD)	이경주
23	2013-08-26	2307	정비 젤트라 X	홍성원
24	2013-08-26	52하7226	정비 동원 엑센트(2011년 이후, RB)	김민호
25	2013-08-24	1234	정비 i30(2008-2011년, FD)	김철수
26	2013-08-23	7275	정비 쏘나타(2001-2005년, EF)	카포스

The '상세 정보 보기' (View Details) window shows the following information for the selected item:

- 정비이력:** 탕당 매니저, 정비 국토부, 심익보
- 정비 항목:**
 - 1. 파워스티어링 첨가제: 35,000 원 (부품계 35,000 원, 기술료 20,000 원, 소계 55,000 원)
 - 2. 필요한 양만큼 기타 정비: 40,000 원 (부품계 40,000 원, 기술료 20,000 원, 소계 60,000 원)
 - 3. 카포스 제재조름 프로펠러 샤프트: 200,000 원 (부품계 200,000 원, 기술료 60,000 원, 소계 260,000 원)
- 부품값:** 275,000 원, 기술료 100,000 원, 부가세 37,500 원, 합계 412,500 원
- 결제 및 기타 정보:** 누적 미수금 0 원, 최근 수정 날짜 2013-08-27 18:04:28
- 결제금액:** 412,500 원, 할인금액 0 원, 미수금 0 원
- 결제수단:** 카드 0 원, 현금 0 원, 계좌이체 0 원, 포인트 0 원, 가계수표 0 원, 어음 0 원, 어음번호, 기타 0 원
- 고객정보:**
 - 차량번호: 7275, 차대번호, 주행거리: 150,000 Km
 - 고객명: 카포스, 연락처: 110000000, 소속사
 - 모델/연진: 쏘나타(2001-2005년, EF) / G 1.8 DOHC / 오토, 미션 오토, 연평균주행거리: 20,000 Km
- 소견서:**
 - 고객용: 작성된 소견서가 없습니다.
 - 업소용: 작성된 소견서가 없습니다.

1. 정비이력조회를 클릭한다.
2. 원하는 차종을 검색한다.(국토부라고 써 있는 것은 국토부에 전송한 정비이력입니다.)
3. 차종의 리스트를 클릭한다.(아무데나 클릭하셔도 됩니다.)
4. 우측의 팝업이 뜨면 수정을 클릭한다.

2013년 8월 27일 (화)
카마이닝
심익보님 환영합니다.
관리자

고객/업체관리

상세보기

인쇄

6

저장

5

정비항목	국토부	구분	수량	단가	부품계	기술료	M/H	소계
파워스티어링 첨가제		A	1	35,000 원	35,000 원	20,000 원	0	55,000 원
필요한 양만큼	카타영비	A	1	40,000 원	40,000 원	20,000 원	0	60,000 원
3 카포스 제재조품	프로펠러 샤프...	A	1	200,000 원	200,000 원	60,000 원	0	260,000 원

부품값 275,000 원 | 기술료 100,000 원 | 부가세 37,500 원 | 합계 412,500 원

누적 미수금 0 원

결제금액 412,500 원 | 할인금액 0 원 | 미수금 0 원

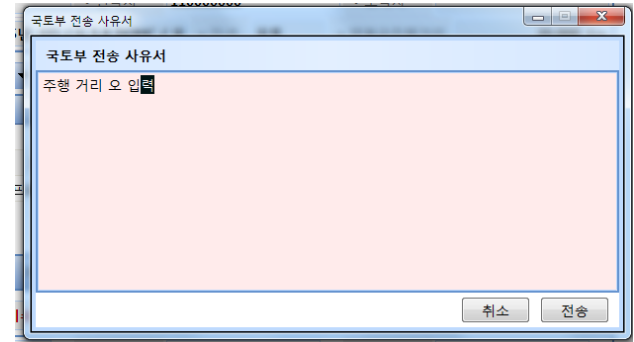
결제수단 카드 0 원 | 현금 0 원 | 추가&상세등록 | 포인트 0 원

☑ 부가세 ☐ 업소운영비 ☐ 매출회사 청구 ☐ 해피콜 폰전송 ☐ 추가정비등의 ☐ 정보등의 ▶동의서 출력

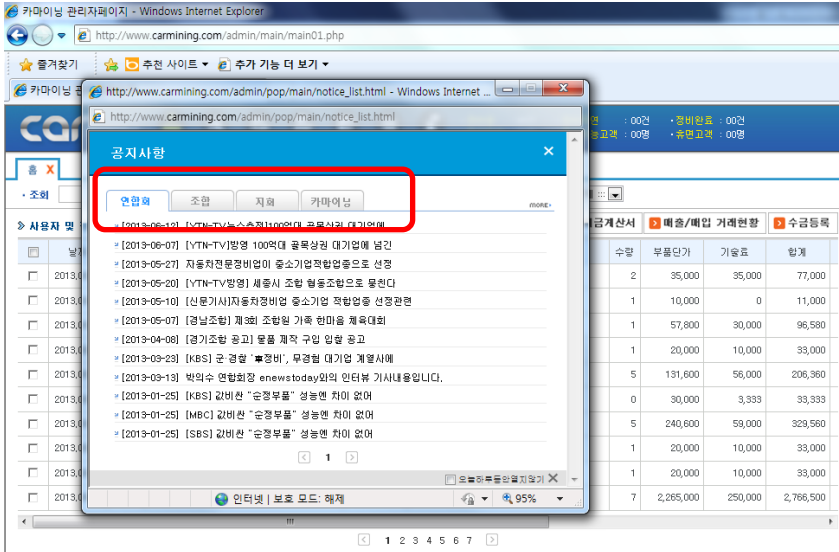
소견서

작성된 소견서가 없습니다.

5. 잘못 입력한 항목을 수정한다.
6. 저장을 클릭한다.
7. 국토부에서는 잘못 입력한 이유를 전송하도록 의무화 되어 있어 그 이유를 입력하라고 하는 팝업이 뜬다. 아래와 같이 이유를 작성하고 전송을 클릭한다.



1. 공지사항



조합원들은?

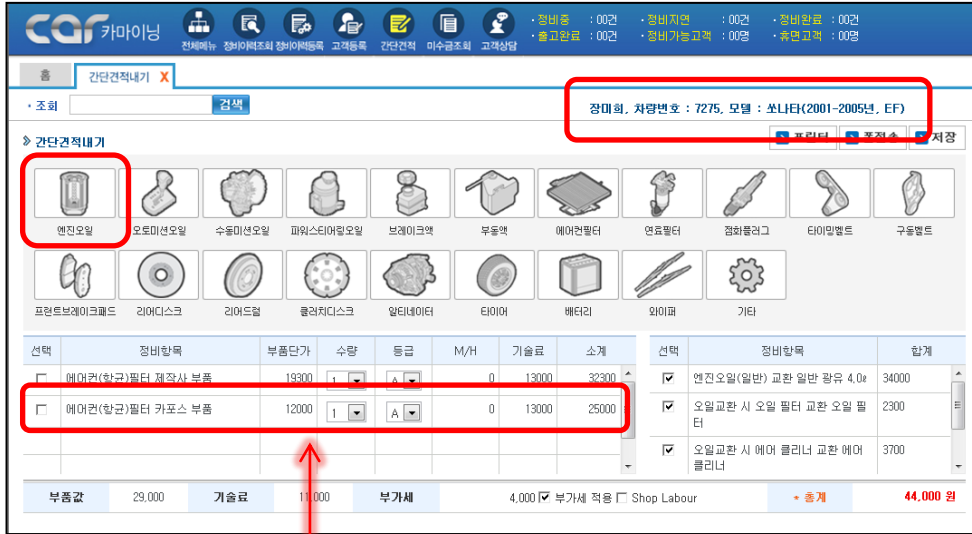
1. 연합회와 조합 공지사항 바로 체크
2. 지회 공지사항 바로 체크



지회는?

1. 조합원에게 모든 공지사항이 바로 전송
2. 조합원이 읽었는지 안 읽었는지 체크

2. 간단견적



1) 차종을 검색한다.

2) 정비 항목을 선택한다.

3) 부품을 선택한다.

- 제작사 프랜차이즈의 권장가격 노출
- 규격과 용량 노출

지회에서 사용하면 이런 장점도?

1. 프로그램 상에서 나타나는 가격으로만 견적
2. 프로그램 상에서 나타나는 기술료로만 견적
3. 개인이 알아서 수정해야만 하는 현실

No



1. 전국의 평균 견적이 노출
2. 지회별로 부품가 선정 및 노출
3. 지회별로 기술료 선정 및 노출

YES

3. 현장에서 점검내고 견적하기



- 1) 점검 기준표를 고객에게 알리고
- 2) 플래쉬와 사진으로 고객의 이해도를 높이고

선택	장비 항목	부품명/수량	부품값	기술료	견적가	M/H	상세설명
X	엔진오일(일방) 교환	일반 광유 40ℓ	23,000	11,000	합계(vat포함) 37,400	0.4	
X	오일교환 시 오일 필터 교환	오일 필터	부품값 2,300 기술료 0	2,530	합계(vat포함)	0.0	
X	오일교환 시 에어 클리너 교환	에어 클리너	부품값 3,700 기술료 0	4,070	합계(vat포함)	0.0	
Δ	브레이크액 교환	DOT 3	부품값 10,000 기술료 20,000	33,000	합계(vat포함)	0.4	
Δ	브레이크액 교환	DOT 4	부품값 40,000 기술료 20,000	66,000	합계(vat포함)	0.4	
견적내어주기		부품값 79,000	기술료 51,000	부가세 13,000	합계 143,000		

- 3) 점검에서 견적내기 한번 터치로 견적내고
- 4) 바로 정비이력등로까지 한번에...

4. 고객 등록이나 정비이력등록 시 사진 찍어 빠르게 보관 및 정리

고객 회원가입

고객정보

고객명 | 연락처

주소

이메일 | 정보동의 | 정보동의 확인 | 소속사 선택

차량정보 검색

모델명 | 차량번호

엔진사양 | 연료·미션

차량연식 | 차대번호

최초입고일 2013.08.22 | 연평균주행거리

보험가입일 | 검사만료일 | 검사주기

☑는 필수 입력 사항입니다.

- 1) 자동차 전면, 후면, 측면
- 2) 튜닝 및 추가 장비 등 상기할 면
- 3) 자동차 등록 시 위와 같은 사항을 함께 저장
- 4) 고객으로부터 전화가 걸려오면 저장되어 있는 고객의 데이터가 프로그램 상에서 뜰 때 사진과 함께 노출됨으로써 고객 상담을 용이하게 할 수 있음(프로그램과 전화 연결은 차후 개발 예정)

7275 | 쏘나타(2001-... | 장미희 | 0117624038 | 자동차열선씨 (02)6670-4567 | 구수진2

정비직업내역/항목	부품명	부품값	기술료	M/H	정비금액
연진오일(일반) 교환	일반 광유 4.0t	23000	11000	0.4	34000
오일교환 시 오일 필터 교환	오일 필터	2300	0	0.0	2300
오일교환 시 에어 클리너...	에어 클리너	3700	0	0.0	3700
프론트 브레이크 패드	양액	36300	21000	0.5	57300

정비내역등록 | 고객등록

주행거리 30000

할인금액 원

미수금 원

입금현황 카드

쿠폰 적용

마일리지 조회

부가세적용 포인트적용

해미클적용 정보동의

매출회사 청구여부

소건서 작성

폰전송

완료

- 1) 정비이력 등록 시 사진을 저장해야 되는 경우
- 2) 스마트폰이나 카메라로 찍어 선과 연결해서
- 3) 차종과 정비항목을 찾아 저장하는 불편함은 NO
- 4) 현장에서 차량 조회 후
- 5) 정비이력등록 클릭 후
- 6) 사진 촬영 후 저장
- 7) 정비이력을 직접 등록해도 가능
- 8) 컴퓨터에서 정비이력을 등록해서 불러와도 가능

5. 현장에서 사진 찍어 설명과 견적 함께 보내기. 그것도 안 되면? 영상으로 상담하기



- 1) 사진을 찍는다.
- 2) 찍은 사진 중 전송하고 싶은 사진을 선택한다.
- 3) 찍은 부분의 부품명을 선택한다.
- 4) 폰으로 전송한다.

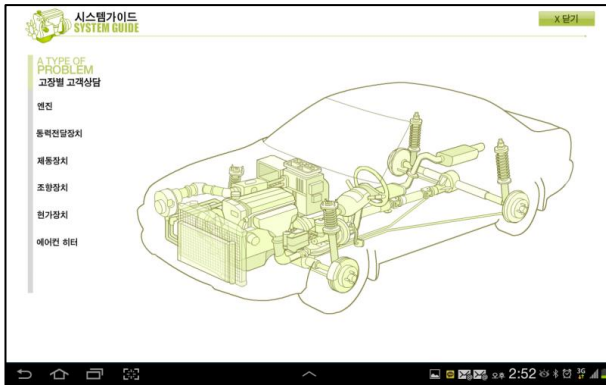
1. 정상 사진과 비정상 사진을 비교한다.
 2. 원리도를 터치하면 부품명의 역할을 볼 수 있다.
 3. 견적가도 함께 보낼 수 있다.
 4. 문의는 전화걸기 한번 터치로 바로
- * 추후 추가정비동의도 함께 전달할 수 있습니다.



- 1) 고객과 영상을 통해 실시간으로 차

6. 고객 상담 프로그램

현대자동차 사업소에서 정비 매니저가 사용 중



1) 자동차비전문가인 고객에게 자동차 부품의 위치 및 역할을 플래시로 설명한다.

2) 빈도수가 높은 정비는 고객 상담을 따로 관리해 매출로 이어질 수 있도록 한다.



3) 정비기기 장비로 하면 왜 자동차가 더 좋아지는 지를 설명함으로써 장비 사용 시 기술료가 상승되는 이유를 설명한다.

4) 주행거리에 따른 예방점검 항목을 나열하고 왜 점검 및 정비를 해야 하는지를 설명한다.

5) 운전자 스스로가 증상별로 자가진단을 함으로써 내 차에 무슨 문제가 있는지 경각심을 일으키게 해준다.